

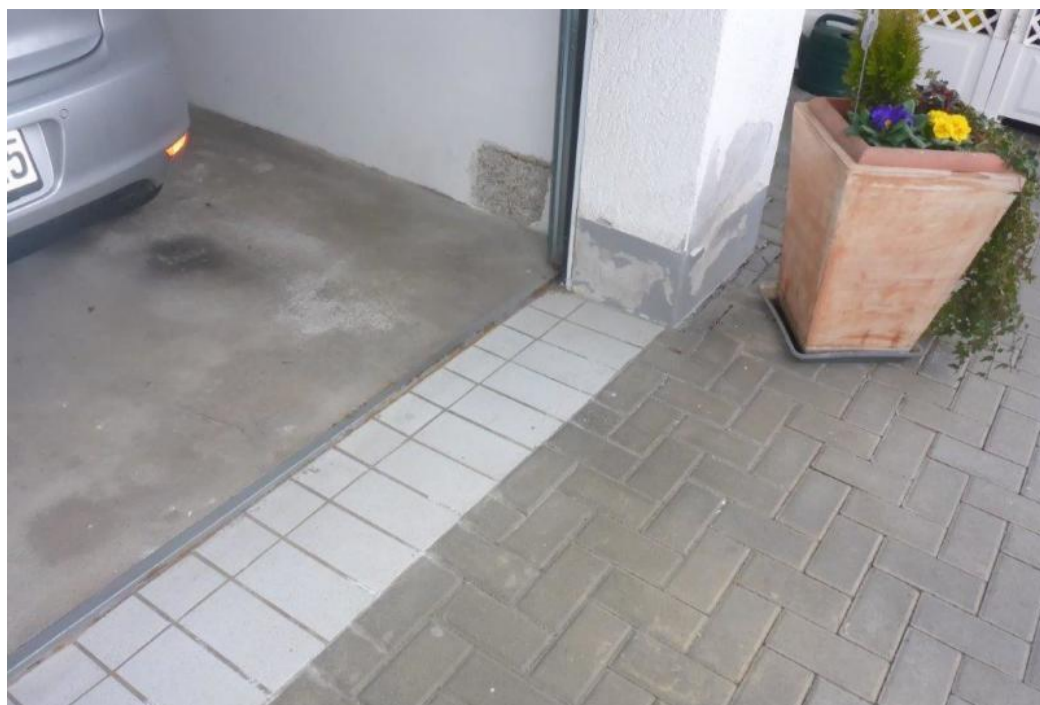
## So bleibt die Garage trocken

Abdichtungen sollten vom Fachmann durchgeführt werden

Viele Garagentordurchfahrten sind geschädigt. Ob kaputte Torschwellen, korrodierte Torprofile, Farbablösungen an Sockeln und Putzabplatzungen. Man entdeckt solche Schäden an ganz vielen Garagen. Auch im vorliegenden Fall. Alle genannten Schädigungen waren zu sehen.

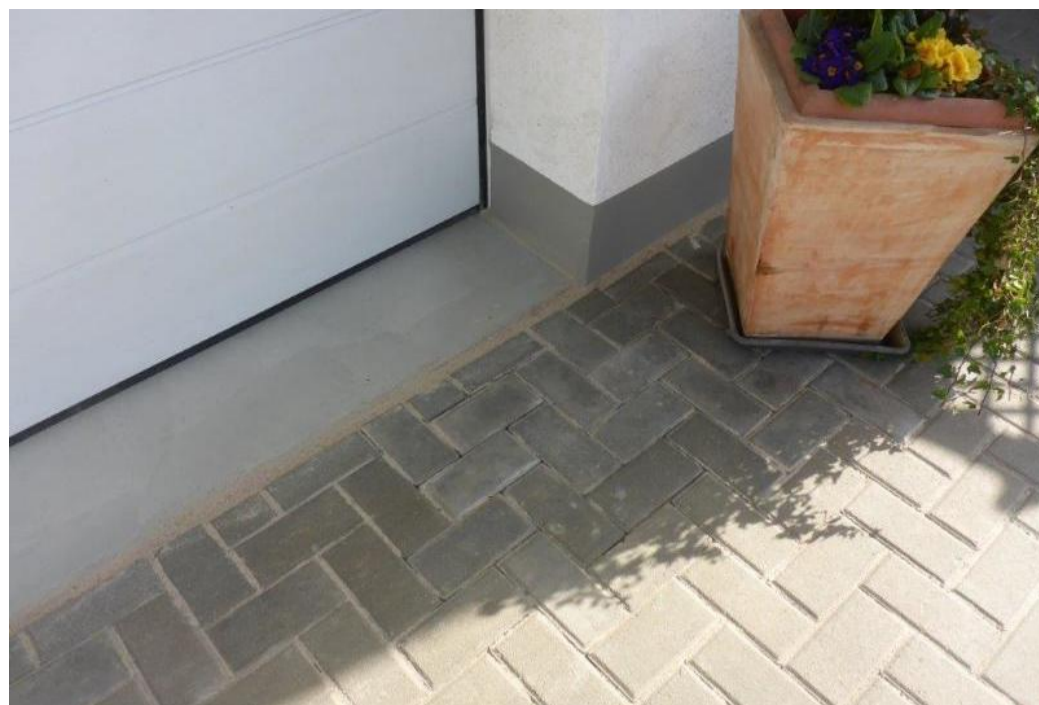
Der Ursprung von Salzausblühungen besteht in der kapillaren Wasseraufnahme unzureichend abgedichteter Bauteile. Bei der eindringenden Feuchte kann es sich um Erdfeuchte, Regen oder Spritzwasser handeln – oder um eine Kombination davon. Durch die natürliche Diffusion treten die gelösten Salze aus dem Bauteilinneren an die Wandoberfläche und kristallisieren. Zurück bleiben sichtbare Salzablagerungen. Durch die Kristallisation vergrößert sich zudem das Wasservolumen und führt zu den sichtbaren Schädigungen an Bauteiloberflächen.

Der Fliesenbelag auf der Torschwelle zeigte zusätzlich auch Kalkausblühungen an der Oberfläche. Durch Wassereintritt in stets undichte Fliesenfugen entstehen Kalkauswaschungen aus dem Verlegemörtel oder der Betonfläche. Ebenso war auch die angrenzende Estrichfläche in der Garage zu Torwangen, fehlende Gefälleebenen davon betroffen.



Das linke Bild zeigt, wie sich Feuchtigkeit im Einfahrtsbereich breit gemacht hat. Der Fachmann kann dies korrigieren, wie das Bild rechts zeigt. Hier herrscht wieder Trockenheit.

Fotos: Georg Neu



Hinzu kommen Belastungen durch eingetragenes, kontaminiertes Wasser von der Straße. Es ist durch Straßenverschmutzungen wie Öle oder im Winter durch anhaftende Streusalze in Reifenprofilen zusätzliche belastet und wird so in Garagen eingetragen. Ein Tipp dazu: Am besten eingetragenes Wasser oder Schnee kurzfristig aus der Garage entfernen, damit Umgebungsflächen nicht unnötig durchfeuchtet und damit belastet werden.

### Fehlende Anschlussabdichtung

Die Schadensursachen bestehen in den meisten Fällen in der fehlenden Anschlussabdichtung von der Bodenplatte der Garage zu Torwangen, fehlende Gefälleebenen im Schwellenbereich

und Garagenboden). Zudem sollten die Führungsschienen im unteren Bereich (mindestens 10 bis 15 Zentimeter) entweder aus korrosionsbeständigem Material

wie beispielsweise Alu oder Edelstahl oder vom Hersteller bereits durch Beschichtungen entsprechend geschützt sein. Die Sockelabdichtung muss an die Führungsschienen dicht angeschlossen werden. Hierbei ist die DIN 18540 „Abdichten von Außenwandfugen im Hochbau“ zu beachten.

Im Neubau ist die Detailausführung der Schwellenausbildung mit Anschlussabdichtungen insbesondere in diesem sensiblen Bereich zu planen. Ungeplante „Baustellenlösungen“ zeigen oft schon nach kurzer Zeit erste Mängel an den Oberflächen.

Durch die mechanischen Bewegungen beim Öffnen und Schließen der Garagentore müssen Anschlussabdichtungen entsprechende Bewegungen

aufnehmen können. Die Befestigung der Führungsschienen muss aus diesem Grund fachgerecht mit auf den Wandbildner abgestimmten Befestigungsmitteln erfolgen.

Die Torschwelle ist wannenartig abzudichten. Die Abdichtung ist sowohl hinterläufiger direkt auf dem Mauerwerk wie auch an der Putzvorderseite des Sockelputzes im Laibungsbereich als Putzabdichtung mindestens 15 Zentimeter hochzuführen. Als Grundlage für die Ausführung dienen die DIN 18533-T. 1 und T.3. (Neue DIN Bauwerksabdichtungen)

Aufgrund der mechanischen Belastung der Schwelle durch ein- und ausfahrende Fahrzeuge und der damit verbundenen Gefahr des Beschädigens der Abdichtung wird vom Sachverständigen empfohlen, die Schwellenausbildung mit einem verschleißfesten und hoch belastbaren Material mit flä-

chiger Lastverteilung auszuführen. Die darunter befindliche Abdichtung muss gegen mechanische Einflüsse durch Schutzlagen besonders geschützt oder die Schwellenausbildung selbst muss dicht und belastbar ausgeführt werden. (zum Beispiel durch PCC-Mörtel mit umlaufender Fugenausbildung.) Dabei ist die Gefällegebung nach außen zu beachten.

### Abdichtungen vom Fachmann durchführen lassen

Stirnseitig ist die Sockelabdichtung mittels Dichtband an die Schwelle beziehungsweise an den Schwellenabschluss (Profilschiene) anzuschließen.

Abdichtungen gehören in die Hände von Fachbetrieben und müssen grundsätzlich geplant werden. Beim Neubau wäre es sehr hilfreich, den an dieser Schnittstelle tätigen Unternehmen (Maurer, Putzer, Schlosser

### Zur Person



Georg Neu ist öffentlich bestellter und vereidigter Sachverständiger der HWK Koblenz für das Maurer- und Betonbauerhandwerk mit dem Schwerpunkt Bauwerksabdichtung sowie Sachverständiger für Bauwerksabdichtung(TÜV).

und Garten-Landschaftsbauer) Detailvorlagen zur Verfügung zustellen und die Arbeiten der Reihenfolge nach entsprechend zu koordinieren.



## Den Altbau ganz einfach dämmen

Dachsanierung: Einblasdämmung mit Steinwolle ist meist der effizienteste Weg

Ein Altbau mit unzureichender Dämmung belastet die Umwelt und den Geldbeutel des Hausbesitzers. Darüber hinaus trübt eine schlechte Dämmung auch den Wohnkomfort: Im Winter entsteht keine wohlige Wärme, im Hochsommer wird es oft unerträglich heiß. Das gilt vor allem in den Räumen unterm Dach.

### Mit Steinwolleflocken dämmen

Mit einer nachträglichen Dämmung kann man diese Probleme in den Griff bekommen. Sie wird meist staatlich gefördert und kann den Wert der Immobilie effektiv steigern. Bei einer Sanierung von Altbauten kommen vor allem Dämmstoffe in Form von Steinwolleflocken zum Einsatz. Sie werden in vielen Anwendungsbereichen der nachträglichen Wärme-, Kälte-, Schall- und Brandschutzdämmung eingesetzt und sind eine kostengünstige und effiziente Lösung.



Hohlräume können komfortabel und vollständig mit nicht brennbaren Steinwolleflocken ausgefüllt werden.

Fotos: djd/www.ecofibre.de

Bestehende Gebäudeteile müssen dabei nur punktuell oder gar nicht geöffnet werden. Eine Einblasdämmung mit Steinwolleflocken hat viele Vorteile. Zum einen kann die Dämmung in kürzester Zeit erfolgen, meist ist dafür maximal ein Tag zu veranschlagen. Zum anderen ist eine solche Dämmung höchst effizient, während der Verarbeitung entsteht praktisch kein Ausschuss, das macht sich auch bei den Kosten für den Sanierer bemerkbar. Wer stattdessen auf Dämmstoffplatten setzt, muss immer einen gewissen Verschnitt einkalkulieren, ein Teil des Dämmstoffs bleibt also ungenutzt. Ein weiteres Argument für die Einblasdämmung ist die geringe Gefahr von Wärmebrücken, durch die Wärme entweichen könnte.

Eine Einblasdämmung eignet sich hervorragend für den Einsatz in Warmdach, Kaldach, Geschossdecke, Zwischendecke, Dachschräge und Holzrahmenbauwand.

Die fugenlose Verarbeitung der Dämmflocken ist selbst bei schwierigen Konstruktionen komfortabel und kostengünstig. Die Einblasdämmung wird durch mobile Einblasmaschinen mit Luftdruck verdichtet ins Bauteil eingeleitet. Das Verfahren garantiert eine komplett gleichmäßige Dämmschicht. Den fachgerechten Einbau der Dämmung sollte man Fachhandwerkern überlassen.

### Wärmedämmung bei Holz

Auch der moderne Holzbau profitiert von einer maßgeschneiderten Hohlraumdämmung mit Steinwolleflocken: Sie eignet sich bestens zur Wärmedämmung von Holzrahmen- beziehungsweise Holztafelkonstruktionen. Aufwändiges Ausmessen und Anschneiden ist nicht notwendig, alle Hohlräume können sofort ohne zeitintensive Anpassungen vollständig mit nicht brennbaren Steinwolleflocken ausgefüllt werden. djd



Eine Einblasdämmung mit Steinwolle eignet sich hervorragend für den Einsatz im Dachboden. Foto: djd/www.ecofibre.de

ANZEIGE

**Nasse Keller - Feuchte Wände?**

THOMAS HEHN  
BAUTENSCHUTZ  
Oberbieberer Str. 1a  
56581 Melsbach  
www.bautenschutz-hehn.de

- Schimmelpilzbeseitigung
- Putzsanierung
- Neubauabdichtung
- Balkon u. Terrassenabdichtung
- Fassadendämmung

Tel.: 0 26 34 / 75 48  
Fax: 0 26 34 / 94 04 51

**Balkon undicht?**

Wir dichten ab mit Polyesterharz und Glasmatte (auf Platten, Estrich usw.) in verschiedenen Farben, mit Garantiegewährung. **Angebote anfordern!**

Gebr. SCHNEIDER  
GüLe-Bau • Bautenschutz  
57520 Dickendorf  
Tel. 027 47/3532 • Fax 8976  
GebrSchneider@t-online.de  
www.gebrschneider.de

TÜVRheinland  
ZERTIFIZIERT

Geprüfte Qualifikation  
Gültig bis: 24.04.2018

www.tuv.com  
ID 0000051576

## Feuchtigkeit am Bau?

Bei allen Fragen für Sie da!  
Ihr **Georg Neu**

Sachverständiger für Bauwerksabdichtung (TÜV zertifiziert)

Bauwerksabdichtungen  
Rissverpressungen  
Gelschleierinjektionen

www.bau-neu.de

**Georg NEU GmbH**

Ihr Profiabdichter

56379 Holzappel · Peter-Melander-Straße 1  
Tel.: 06439 / 900 000



Handwerk hat Tradition und Zukunft.

**Birro Bautenschutz e.K.**  
Wir helfen Ihnen bei nassen und feuchten Wänden! seit 1986

- Mauerwerksabdichtung
- Balkonsanierung
- Bautrocknung
- Horizontalsperren
- Kellersanierung
- Putzsanierung
- Rissverpressung
- Sockel u. Schimmelsanierung

0 26 31 – 35 76 77 · 56564 Neuwied  
info@birro-bautenschutz.de www.birro-bautenschutz.de